

# Haus **RANIA**

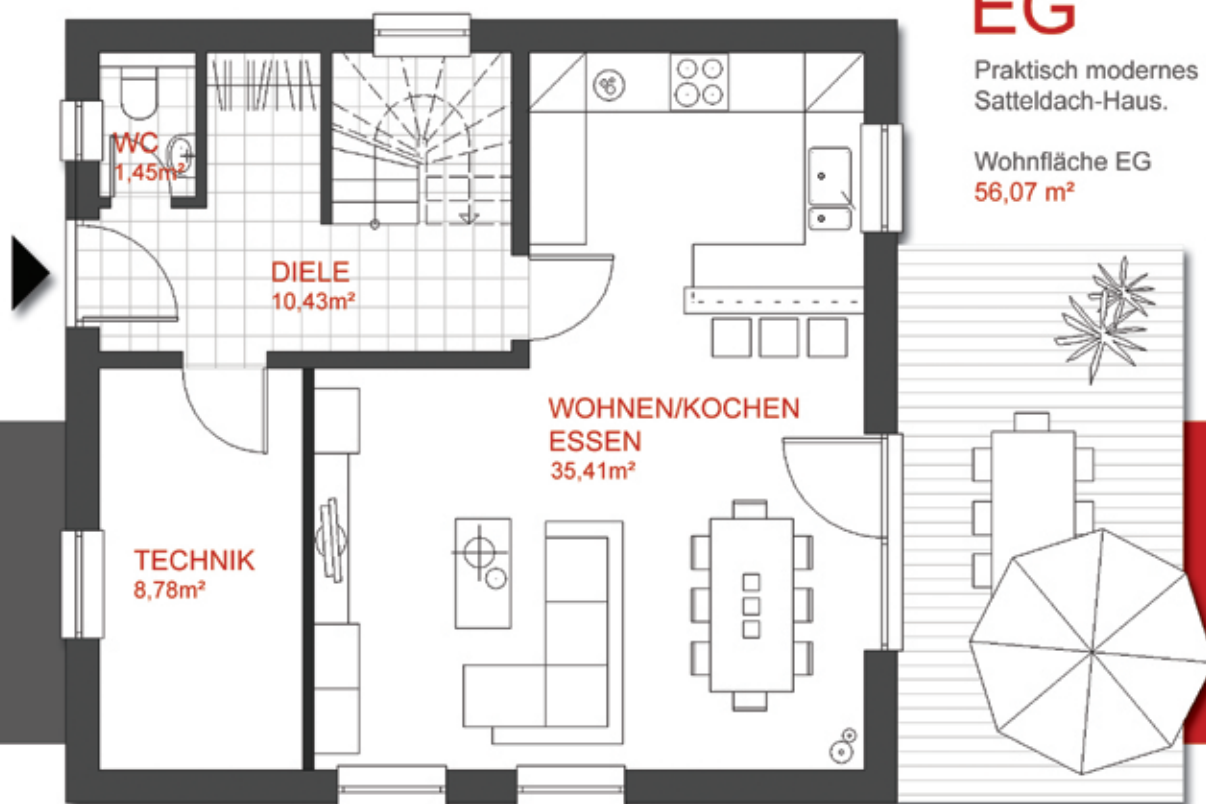
-traditionell-



## EG

Praktisch modernes  
Satteldach-Haus.

Wohnfläche EG  
56,07 m<sup>2</sup>



individuelle **LEBENS-art.**

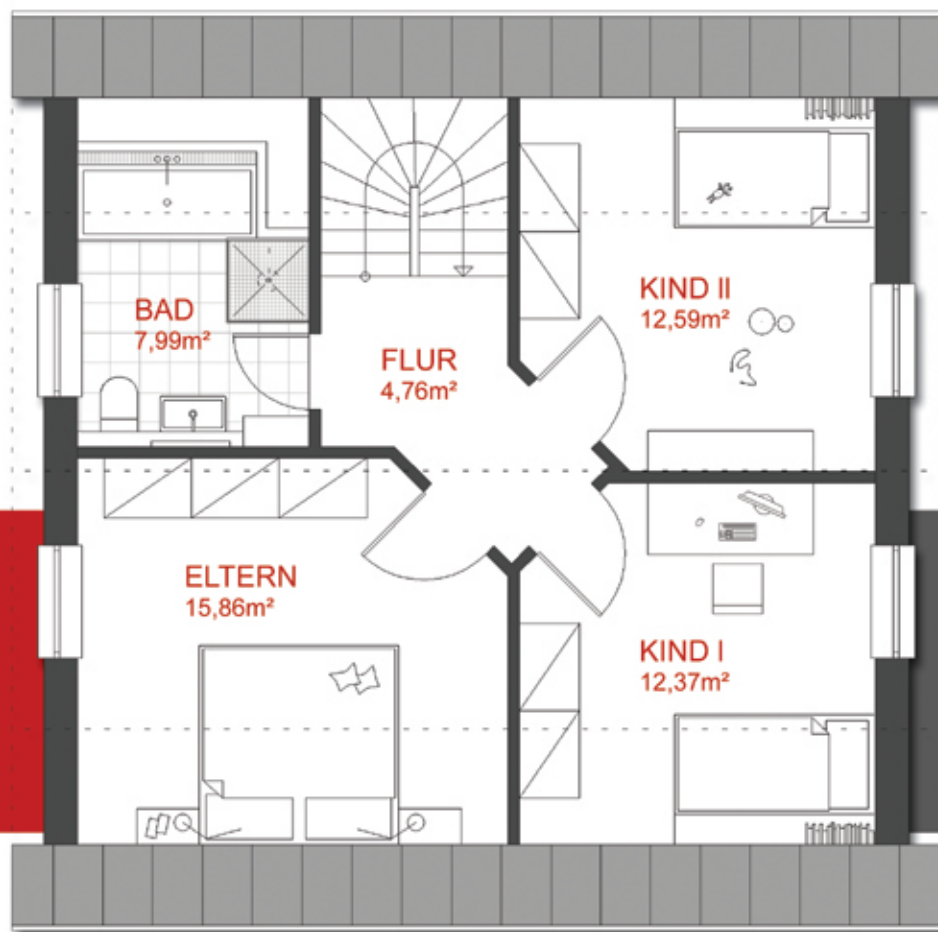
## Haus RANIA

- Offener, lichtdurchfluteter Wohnbereich
- Gäste-WC & Gardarobe im Eingangsbereich
- Technikraum im EG
- Zwei Kinderzimmer im DG

**PROBAU** MASSIVHAUS

*... die guten Häuser baut die*

Sollte Ihnen ein Detail des Entwurfs nicht entsprechen, ändern wir dieses natürlich auf Ihre Bedürfnisse ab. Wir bieten zu jedem Haus mehrere Variationsmöglichkeiten. Ob Dachform, Fassade oder Grundrisse, überzeugen Sie sich von unserer Flexibilität. Bestimmt können wir auch Ihre Wünsche erfüllen.



### DG

Wohnfläche DG  
44,96 m<sup>2</sup>

Nutzfläche DG  
53,57 m<sup>2</sup>

Gesamtwohnfläche  
101,03 m<sup>2</sup>

Gesamtnutzfläche  
109,64 m<sup>2</sup>

[www.probau-massivhaus.de](http://www.probau-massivhaus.de)